

ProcessPower

Groupes motopompes hautes pressions



High Pressure Technology

Table des matières

Notre philosophie	4 5
Applications	6 7
Options de design	8 9
EP 601	10
EP 602	10
P3-10	11
P4-20	12
Px-45	12
Px-70	13
Px-80	13
Px-96	14
P5-98	14
KD600	15
KD700	16 17
KD800	18
MPx	19
Notre gamme	20

Satisfaction client garantie grâce à une gamme étendue pour un très large éventail d'applications.

Qu'il s'agisse de pompes hautes pressions pour des opérations de décalaminage, de processus d'extraction de CO₂, de revalorisation des huiles résiduelles ou de nettoyage haute pression, les groupes motopompes URACA sont reconnus pour leur fiabilité grâce à une conception de qualité au choix des matériaux, pour un fonctionnement en mode continu ou intermittent. Nos clients voient en nos groupes motopompes un outil fiable conçu pour durer dans le temps et adapté à leurs applications.

A cœur vaillant rien d'impossible.

Standard industriel

Les pompes à piston URACA sont conçues pour un fonctionnement en continu 24h/24h y compris sous les sollicitations les plus sévères - ceci pour des dizaines d'années.

Polyvalence

Pour chaque groupe motopompe, la pompe adéquate provient de la gamme étendue URACA.

Qualité

Les pompes à piston hautes pressions URACA sont entièrement fabriquées dans notre usine, en Allemagne, avec le plus haut niveau de qualité.

Savoir-faire

URACA fabrique des pompes à pistons hautes pressions depuis plus de 120 ans.

Performance

Des pressions extrêmes et des débits maximum.
Pas seulement sur papier!

Rendement énergétique

Les produits URACA garantissent un rendement extrêmement élevé. Economique, année après année. Les produits URACA participent à l'optimisation du rendement de vos équipements et de vos installations.



La qualité sans compromis

Le travail quotidien à usage professionnel est un challenge de taille pour une pompe à piston. La gamme ProcessPower, dotée d'un « cœur vaillant »: une pompe à piston haute pression URACA, permet d'atteindre des performances optimales, un fonctionnement sur le long terme, la satisfaction client avec un retour sur investissement optimal.

Notre philosophie: les groupes les **plus fiables** du marché.



Développés pour l'avenir.

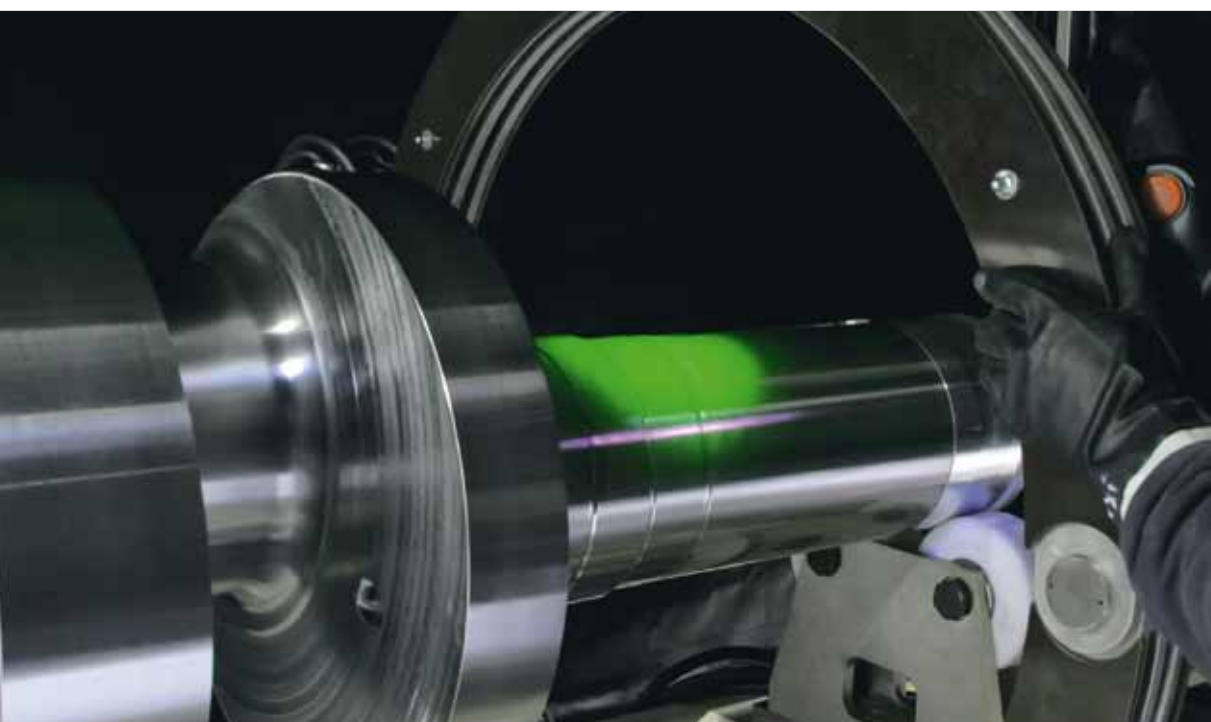
En tant que principal fabricant dans le domaine de la haute pression, URACA propose une large gamme de groupes ProcessPower, en version électrique, parfaitement adaptée aux différentes applications industrielles et aux activités de prestation de service. La gamme ProcessPower apporte des solutions qui combinent performance, qualité, innovation, fiabilité, flexibilité, afin de répondre à un large panel d'applications.

Sollicités pour les utilisations les plus difficiles

Les unités hautes pressions électriques ProcessPower sont utilisées partout dans le monde dans les conditions les plus difficiles. Les groupes ProcessPower sont conçus pour résister aux environnements difficiles et pour fonctionner à des températures extrêmes. Les nombreux témoignages de nos clients confirment la longévité et la robustesse des unités de pompage URACA. Vous pouvez ainsi compter sur les groupes hautes pressions les plus puissants et résistants du marché.



Les unités ProcessPower sont utilisées dans les process clients les plus sévères - ici, nous sommes dans notre environnement de travail.



Des pompes infatigables fabriquées avec des matériaux de grande qualité pour limiter les coûts liés à la maintenance.

Conçus pour les industriels

Une construction optimale, sur la base des meilleures pompes à pistons, une fabrication interne à notre usine, en Allemagne, de chaque composant, y compris les vilebrequins, un usinage précis et un montage soigneux par des collaborateurs qualifiés, ainsi qu'un programme de tests complet de nos groupes et pompes sont les garants du bon fonctionnement de nos produits. Pour vous, c'est la garantie d'un retour sur investissement optimal, des coûts de maintenances réduits, une productivité assurée par un outil fiable que sont les pompes URACA. Chaque jour, année après année.

Notre philosophie

- Plus de 120 ans d'expérience
- Production en Allemagne
- Production interne des éléments mécaniques critiques tels que nos vilebrequins
- Grand savoir-faire de nos ingénieurs
- Pompes testées en fin de production
- Solutions sur mesure
- Excellent rapport qualité / prix
- Haut rendement énergétique

Groupes motopompes hautes pressions **ProcessPower** des solutions idéales pour chaque application

Industries de process



Applications jets d'eau haute pression



Procédés industriels



Décalaminage



Alimentation en eau potable



Alimentation de presses



Lubrification de paliers hydrostatique



Chargement de tours de pulvérisation



Maillage de fibres



Osmose inverse



Mise sous pression de canalisations

Nettoyage haute pression



Nettoyage de réacteurs, citernes, containers, ...



Nettoyage de pièces



Nettoyage de malaxeurs à béton



Nettoyage de canalisations d'eaux usées, boues, ...



Nettoyage industriel



Nettoyage de camions citernes, wagons



Nettoyage de tuyaux, canalisations



Nettoyage d'échangeurs thermiques

Groupes motopompes puissants pour usage professionnel

L'offre URACA avec groupes motopompes hautes pressions à entraînement électrique ProcessPower est composée de solutions optimales, robustes, et puissantes pour vos besoins. Différents niveaux de puissance ouvrent un spectre d'applications très large depuis le test en pression de canalisations au nettoyage haute pression ainsi que dans des conditions d'utilisation continue dans l'Industrie. La gamme ProcessPower est conçue pour de nombreux fluides comme l'eau, l'eau chaude, les solvants, produits chimiques ainsi que des liquides abrasifs. Des solutions spécifiques et des solutions clé en main vous sont proposées avec un maximum de fiabilité, de rendement et de longévité pour répondre à vos besoins.

Groupes motopompes hautes pressions URACA

Puissances à l'arbre pompe	de 1,5 à 3.500 kW
Pressions de service	jusqu'à 3.000 bar

Nos caractéristiques

Pompes à piston URACA

Un design moderne

- Faible consommation d'énergie grâce à une construction mécanique minutieuse à haut rendement
- Usures limitées

Corps du mécanisme d'entraînement en deux parties, ouverture en biais ¹⁾

- Maintenance aisée

Réducteur intégrée ¹⁾

- Construction compacte
- Faible encombrement

Parties liquides sur mesure

- Rendement volumétrique optimal pour quasiment tous les fluides utilisés

Choix et personnalisation des matériaux

- Durée de vie élevée pour les pièces en contact avec le fluide
- Faible usure et grande fiabilité

Groupes motopompes URACA

Construction compacte

- Faible encombrement

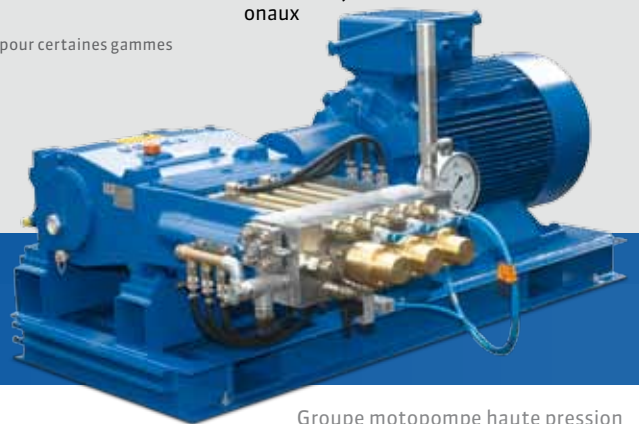
Construction modulaire des groupes

- Possibilités de configuration individuelles

Construction suivant le besoin du client

- Respect des standards et normes individuels, nationaux et internationaux

¹⁾ uniquement pour certaines gammes



Groupe motopompe haute pression KD719 avec dispositif de soulèvements de clapets à l'aspiration pour des mises en charges / hors charges rapides et précises

Groupe motopompe haute pression KD724 avec amortisseur de pulsations à l'aspiration, résonateur au refoulement et système de lubrification pour l'industrie du pétrole et du gaz



Modèles et variantes – efficacité maximale grâce à une construction sur mesure

Configurations d'entraînement

- Agencement du moteur
- Position de la pompe
- Réducteur/variateur de fréquence/
courroie/accouplement direct

Pompe
horizontalePompe
verticaleConception
à droiteConception
à gaucheAvec
réducteurSans
réducteur

Options de design

- Stationnaire/mobile
- Avec/sans capot de protection
acoustique
- Ouverte/dans conteneur sur châssis
- Design conforme ATEX



Mobile

Stationnaire

Capot de
protection
acoustiqueDans
conteneur

Configurations des pompes et versions

- Différents design de la partie
liquide, selection de soupapes
- Choix de matériaux
- Accessoires
- Amortissement des pulsations
- Unités d'injection

Commande
ExSoulèvement
de clapet
pilote

Groupe motopompe haute pression
KD823 pour liquide NH₃ avec amortis-
seur de pulsations à l'aspiration en
partie chauffé et résonateur coté
refoulement

ProcessPower EP601



Groupe motopompe d'épreuves EP601 sur châssis de protection stationnaire et mobile.



	EP601 W/100	EP601 D/200
Puissance moteur	1,5 kW	3 kW
Pression max.	100 bar	200 bar
Débit max.	5 l/min. à 5 bar 5 l/min. à 100 bar	5 l/min. à 5 bar 5 l/min. à 200 bar
Poids	37 kg	44 kg
Dimensions	775 x 400 x 350 mm	775 x 400 x 350 mm

ProcessPower EP602



Groupe motopompe d'épreuves mobile EP602

La nouvelle gamme des groupes motopompes électriques pour tests hydrostatiques (pompes d'épreuves) offre une large plage d'utilisations. Ces groupes sont utilisés pour les tests de pression dans différents domaines : canalisations sur chantiers, tuyauteries, réservoirs, vérins et installations pressurisées ainsi que sur des installations plus généralistes comme la plomberie, chauffage, réseaux d'énergie solaire, gicleurs, réseaux de vapeur ou d'air conditionné, les systèmes hydrauliques pour chaudières, les raccords sur des installations industrielles. Pratiques, mobiles, transportables, simples, fiables telles sont les caractéristiques remarquables de ces groupes motopompes URACA.

	EP602 D/200	EP602 D/350	EP602 D/500
Puissance moteur	11 kW	11 kW	11 kW
Pression max.	200 bar	350 bar	500 bar
Débit max.	30 l/min. à 20 bar 30 l/min. à 200 bar	15 l/min. à 20 bar 15 l/min. à 350 bar	10 l/min. à 20 bar 10 l/min. à 500 bar
Poids	114 kg	114 kg	119 kg
Dimensions	1.265 x 565 x 1.000 mm	1.265 x 565 x 1.000 mm	1.265 x 565 x 1.000 mm

ProcessPower P3-10

Groupes motopompes hautes pressions pour l'utilisation industrielle ainsi que toute tâche de nettoyage et d'épreuve hydraulique. La pièce centrale est notre « petite mais robuste » P3-10. Des variantes en protection Ex, mobile, stationnaire, avec et sans capot de protection acoustique sont également disponibles.



Groupe électropompe haute pression P3-10 à entraînement direct

	P3-10
Puissance absorbée à l'arbre pompe	38 kW
Pression max.	2.000 bar
Débit max.	163 l/min. à 125 bar 9 l/min. à 2.000 bar
Poids	500 kg
Dimensions	1.200x800x1.000 mm



Groupe motopompe P3-10 conçue pour l'extraction avec CO₂



Groupe d'épreuves hydraulique stationnaire P3-10 avec régulation de la vitesse et réservoir d'alimentation

ProcessPower P4-20

Le groupe motopompe idéal par exemple pour la distribution en eau potable dans les stations de pompage. Le haut rendement hydraulique et mécanique de la pompe garantit un fonctionnement de l'installation avec une faible consommation d'énergie.

	P4-20
Puissance absorbée à l'arbre pompe	75 kW
Pression max.	100 bar
Débit max.	652 l/min. à 60 bar 398 l/min. à 100 bar
Poids	1.500 kg
Dimensions	2.500x1.000x1.000 mm

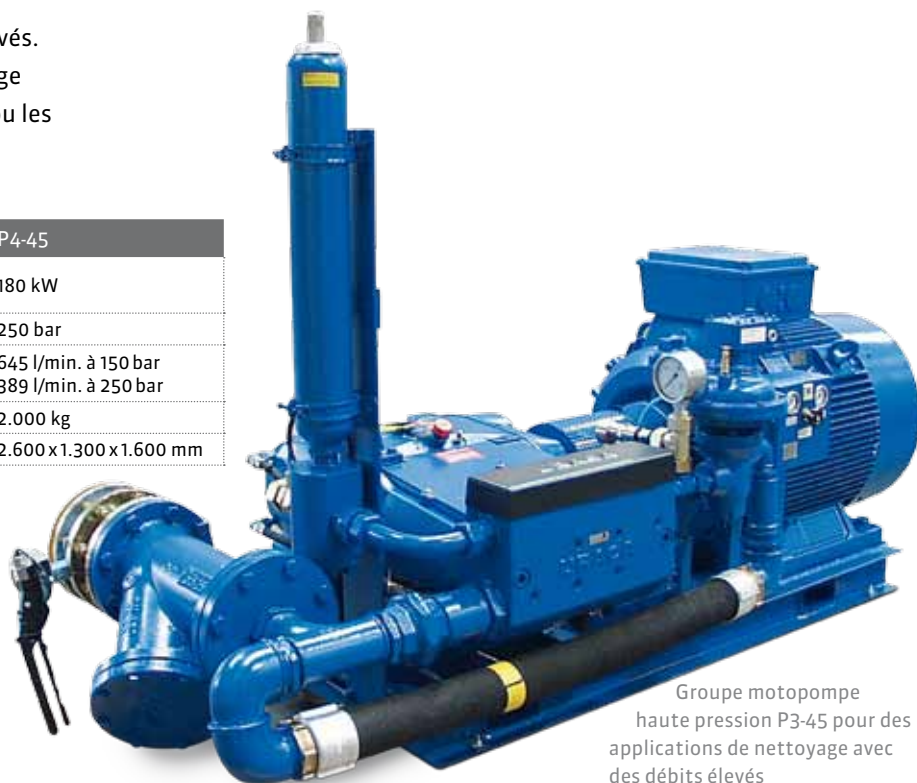


Groupe motopompe haute pression P4-20 pour la distribution en eau potable dans les stations de pompage

ProcessPower Px-45

Les groupes motopompes pour des débits élevés. Conçu et éprouvé pour des tâches de nettoyage industrielles par exemple dans les malteries ou les centrales électriques.

	P3-45	P4-45
Puissance absorbée à l'arbre pompe	135 kW	180 kW
Pression max.	250 bar	250 bar
Débit max.	483 l/min. à 150 bar 292 l/min. à 250 bar	645 l/min. à 150 bar 389 l/min. à 250 bar
Poids	1.500 kg	2.000 kg
Dimensions	2.500x1.300x1.600 mm	2.600x1.300x1.600 mm



Groupe motopompe haute pression P3-45 pour des applications de nettoyage avec des débits élevés

ProcessPower Px-70



Groupe motopompe haute pression P5-70 avec résonateurs côté aspiration et refoulement avec circuit d'huile pour la lubrification

Les groupes motopompes les plus fiables de la gamme Px-70 et Px-80 ont été développés selon les caractéristiques de construction les plus modernes. Ils conviennent surtout aux utilisations industrielles, et plus particulièrement en fonctionnement continu.

	P3-70	P4-70	P5-70
Puissance absorbée à l'arbre pompe	330 kW	440 kW	550 kW
Pression max.	2.800 bar	2.800 bar	2.800 bar
Débit max.	910 l/min. à 195 bar 42 l/min. à 2.800 bar	975 l/min. à 250 bar 56 l/min. à 2.800 bar	1.220 l/min. à 250 bar 70 l/min. à 2.800 bar
Poids	5.000 kg	5.500 kg	6.000 kg
Dimensions	2.700x1.800x1.200 mm	2.700x1.800x1.200 mm	3.000x1.800x1.200 mm

ProcessPower Px-80



	P3-80	P5-80
Puissance absorbée à l'arbre pompe	680 kW	1.150 kW
Pression max.	1.600 bar	1.600 bar
Débit max.	3.800 l/min. à 100 bar 220 l/min. à 1.600 bar	6.300 l/min. à 100 bar 340 l/min. à 1.600 bar
Poids	11.000 kg	18.000 kg
Dimensions	3.300x2.500x1.500 mm	4.000x2.500x1.500 mm

Groupe motopompe haute pression P3-80 avec amortisseurs de pulsation intégrée à l'aspiration et résonateur au refoulement

ProcessPower Px-96 / P5-98



Groupe motopompe haute pression P3-96 avec pompe d'alimentation supplémentaire et circuit d'huile pour la lubrification

	P3-96	P5-96
Puissance absorbée à l'arbre pompe	2.100 kW	2.600 kW
Pression max.	480 bar	360 bar
Débit max.	6.600 l/min. à 170 bar 2.400 l/min. à 480 bar	10.970 l/min. à 130 bar 3.900 l/min. à 360 bar
Poids	35.000 kg	90.000 kg
Dimensions	8.500x6.600x6.500 mm	9.700x6.600x6.500 mm

	P5-98
Puissance absorbée à l'arbre pompe	3.500 kW
Pression max.	480 bar
Débit max.	11.100 l/min. à 170 bar 3.900 l/min. à 480 bar
Poids	90.000 kg
Dimensions	9.700x6.600x6.500 mm

Groupes motopompes industriels extrêmement puissants pour des conditions extrêmes de fonctionnement pour des applications spécifiques. Pour le traitement de fluides à faible viscosité jusqu'à pâteux, neutres à agressifs, abrasifs, très chauds ou toxiques, en fonctionnement continu avec une très grande efficacité. Exemples : liquéfaction du charbon, huiles résiduelles, ammoniacque et carbamate.



Groupes motopompes hautes pressions P5-96 et P3-96 pour transfert de charbon pâteux/ épais dans le cadre de la liquéfaction du charbon



ProcessPower KD600

Groupes motopompes industriels puissants pour une utilisation industrielle standard comme le décalaminage ou le maillage de fibres ainsi que dans les versions spéciales déclinées pour quasiment toutes les applications.



Groupe motopompe haute pression KD626 sur châssis

	KD626	KD629
Puissance absorbée à l'arbre pompe	300 kW	570 kW
Pression max.	800 bar	1.160 bar
Débit max.	1.019 l/min. à 165 bar 180 l/min. à 800 bar	2.005 l/min. à 160 bar 266 l/min. à 1.160 bar
Poids	7.000 kg	10.000 kg
Dimensions	3.000x2.000x1.500 mm	3.300x2.500x1.500 mm



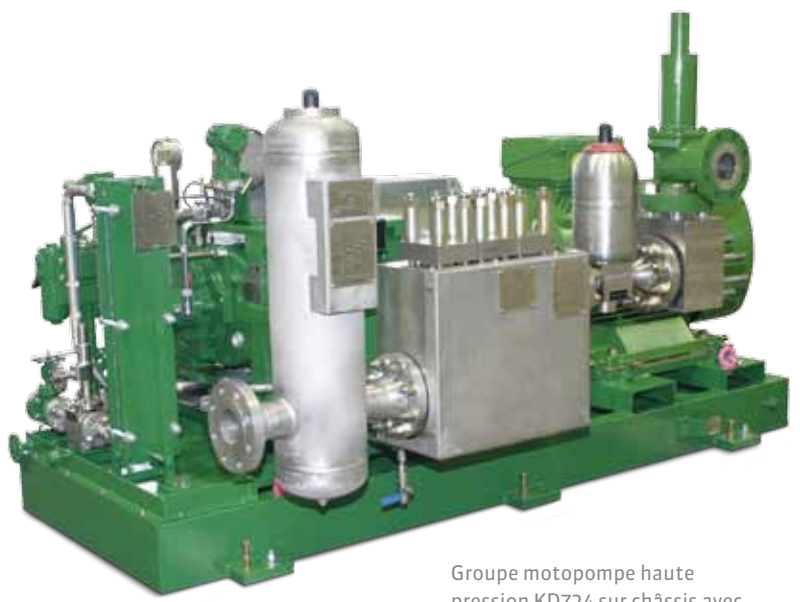
Groupe motopompe haute pression KD629 avec résonateur au reflux et amortisseurs de pulsations intégrés à l'aspiration pour le maillage de fibres



Groupe motopompe haute pression KD629 avec circuit d'huile pour la lubrification

ProcessPower KD700

Groupes motopompes hautes pressions avec plage de puissance idéale pour de multiples domaines d'applications: du nettoyage à haute pression, de l'oléo chimie, en passant par la lubrification de paliers hydrostatiques. Convient parfaitement à un fonctionnement continu et à une utilisation industrielle dans des conditions extrêmes.



Groupe motopompe haute pression KD724 sur châssis avec amortisseur de pulsations à aspiration et au refoulement

	KD708	KD719	KD724	KD725
Puissance absorbée à l'arbre pompe	75 kW	110 kW	170 kW	270 kW
Pression max.	1.200 bar	2.800 bar	3.000 bar	2.800 bar
Débit max.	295 l/min. à 135 bar 30 l/min. à 1.200 bar	432 l/min. à 125 bar 14,7 l/min. à 2.800 bar	615 l/min. à 130 bar 20 l/min. à 3.000 bar	715 l/min. à 200 bar 34 l/min. à 2.800 bar
Poids	1.200 kg	1.300 kg	3.000 kg	3.500 kg
Dimensions	1.900x1.300x900 mm	1.900x1.300x900 mm	2.500x1.700x1.200 mm	2.700x1.800x1.200 mm



Groupe motopompe haute pression KD724 avec dispositif de soulèvement de clapets, à l'aspiration, pour mise en charges / hors charges rapides et précises.



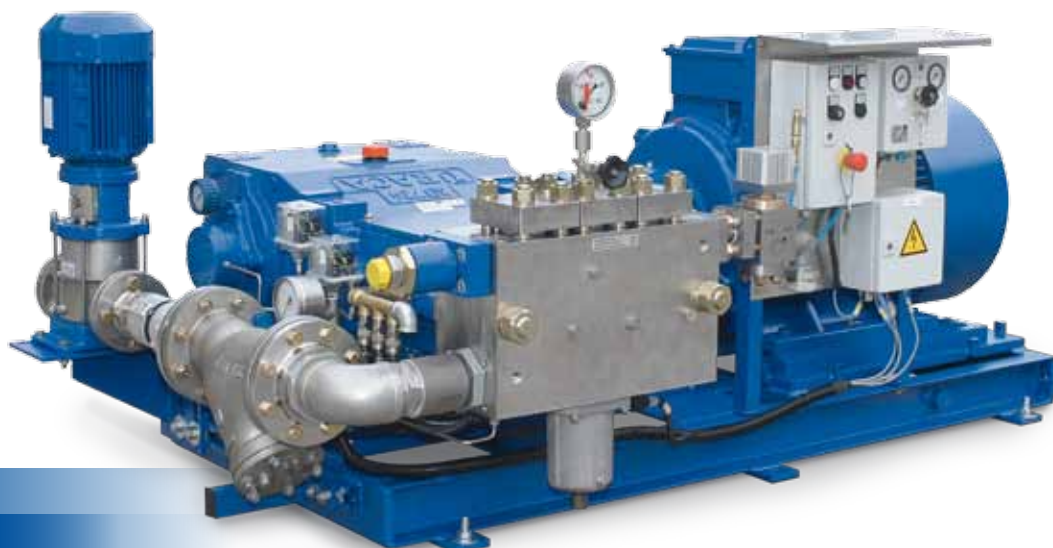
Groupe motopompe haute pression KD719 avec entraînement par poulie-courroie



Groupe motopompe haute pression
KD719 sur châssis en version ATEX



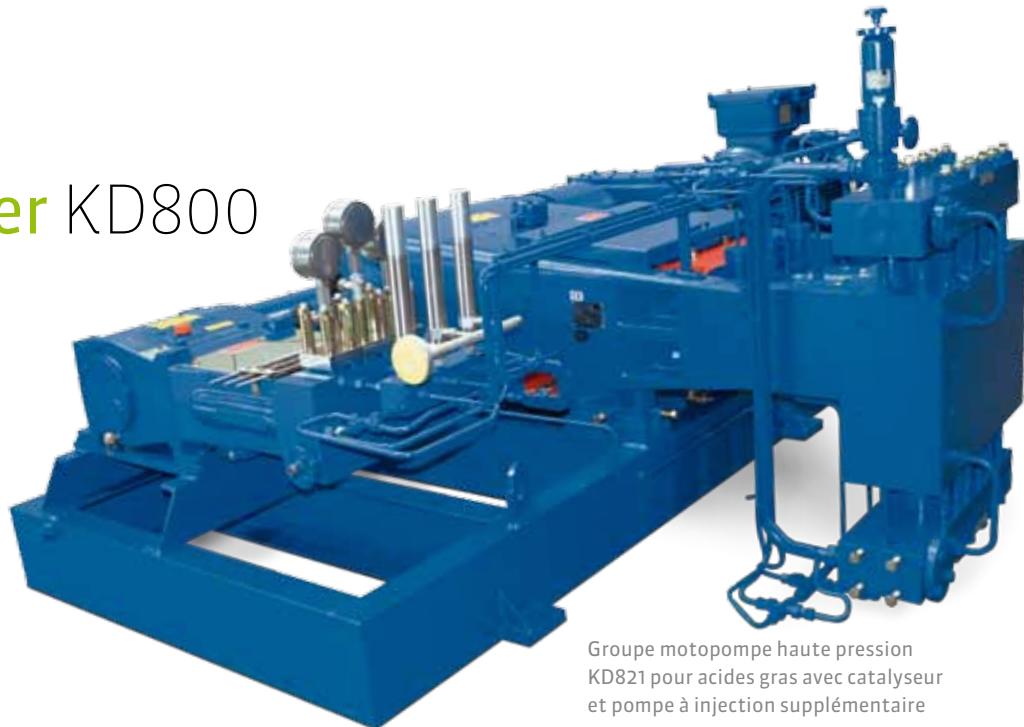
Groupe motopompe haute pression KD708
en version ATEX avec enrouleur haute
pression



Groupe motopompe haute
pression KD724 avec pompe
de gavage

ProcessPower KD800

Les groupes motopompes indestructibles et très fiables de la gamme KD800 se distinguent par leur construction robuste. Les pompes fonctionnant à vitesse lente conviennent particulièrement bien à un usage industriel continu et contraignant.



Groupe motopompe haute pression KD821 pour acides gras avec catalyseur et pompe à injection supplémentaire



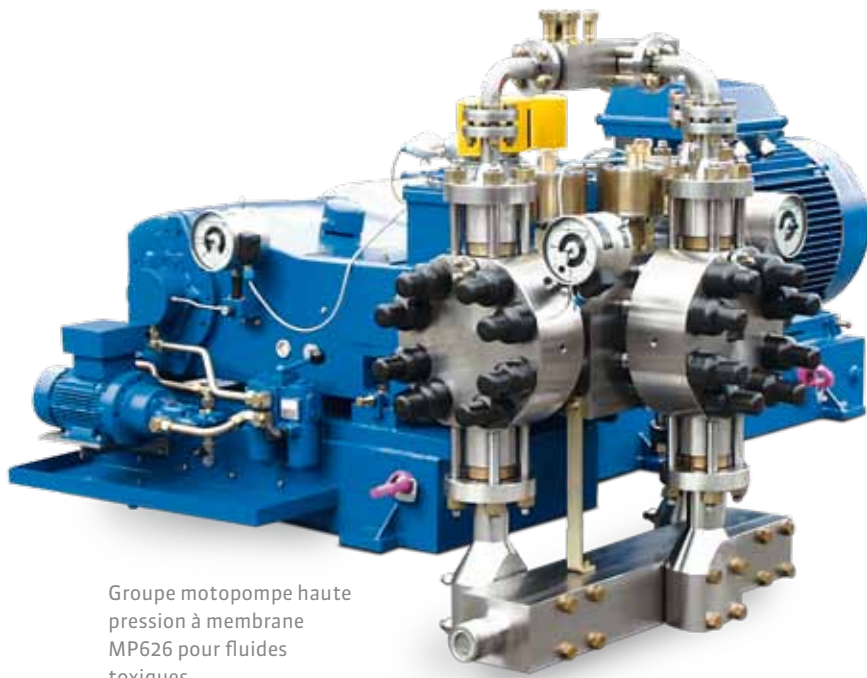
Groupe motopompe haute pression KD823 pour NH₃ liquide avec amortisseur de pulsations partiellement chauffé à l'aspiration, résonateur au refoulement et circuit d'huile de lubrification

	KD821	KD822	KD823	KD825	KD827
Puissance absorbée à l'arbre pompe	260 kW	450 kW	650 kW	1.200 kW	2.000 kW
Pression max.	820 bar	820 bar	820 bar	675 bar	650 bar
Fördermenge max.	1.160 l/min. à 110 bar 155 l/min. à 820 bar	2.080 l/min. à 110 bar 260 l/min. à 820 bar	3.248 l/min. à 100 bar 392 l/min. à 820 bar	4.550 l/min. à 130 bar 840 l/min. à 675 bar	4.988 l/min. à 130 bar 1.470 l/min. à 650 bar
Poids	4.000 kg	4.500 kg	8.500 kg	15.000 kg	24.000 kg
Dimensions	4.500 x 3.000 x 2.000 mm	5.200 x 3.500 x 2.000 mm	5.500 x 3.800 x 2.000 mm	6.000 x 4.000 x 2.200 mm	6.500 x 4.500 x 2.300 mm

Groupe motopompe haute pression KD823 pour la récupération de l'huile résiduelle avec pompe d'injection, alimentation en huile pour l'étanchéité et circuit d'huile de lubrification



ProcessPower MPx



Groupe motopompe haute pression à membrane MP626 pour fluides toxiques

Les groupes motopompes à membrane contribuent à la manipulation sûre de fluides dangereux et à la sécurité de fonctionnement des installations de production. Ces pompes volumétriques hermétiques sont à privilégier pour les fluides toxiques, explosifs, agressifs, malodorants, polluants ou abrasifs. Les pompes à membrane offrent les avantages d'un système d'étanchéité à piston quasiment sans usure et sans fuite. La partie liquide en conception T n'exige que peu de place, à peine plus qu'une pompe à pistons triplex classique.

	MP708	MP719	MP724	MP626	MP629
Puissance absorbée à l'arbre pompe	12,5 kW	25 kW	50 kW	100 kW	250 kW
Pression max.	350 bar	350 bar	350 bar	350 bar	350 bar
Fördermenge max.	40 l/min. à 130 bar 13 l/min. à 350 bar	95 l/min. à 115 bar 30 l/min. à 350 bar	220 l/min. à 115 bar 68 l/min. à 350 bar	385 l/min. à 130 bar 120 l/min. à 350 bar	850 l/min. à 120 bar 250 l/min. à 350 bar
Poids	1.100 kg	1.500 kg	3.000 kg	4.600 kg	10.500 kg
Dimensions	2.100 x 1.300 x 1.100 mm	1.900 x 1.600 x 1.400 mm	2.500 x 1.900 x 1.200 mm	2.900 x 2.300 x 1.500 mm	5.300 x 2.700 x 1.800 mm



Groupe motopompe haute pression à membrane MP626 conception en T pour un fonctionnement sans fuite

Groupe motopompe à membrane MP719 avec moteur vertical

URACA – fournisseur professionnel de systèmes à **haute pression**



Produits et services



— Groupes de pompes

Montage de groupes et entraînements à votre convenance, en version mobile ou fixe - installés en container, sur skid ou sur remorque.

- **Groupes électriques**
- Groupes diesels
- Groupes hydrauliques
- Equipements de commande sur mesure

— Pompes

Le cœur de la technologie URACA: pompes volumétriques de grande qualité, très puissantes, surtout en service continu. Les pompes URACA sont construites sur demande selon API 674.

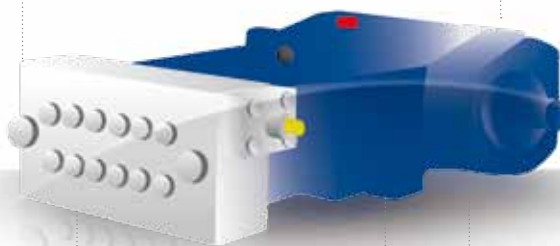
- **Pompes process et industrielles – pompes volumétriques ou pneumatiques à membrane**
- Pompes d'épreuves
- Pompes de nettoyage
- Pompes de curage de canalisations



— Groupes et systèmes à jet d'eau

URACA dispose d'énormes expériences et compétences en technologie du jet d'eau à haute pression. URACA construit et fabrique des systèmes complets, des dispositifs de positionnement les plus simples aux unités de nettoyage complexes.

- Nettoyage de réacteurs et réservoirs
- Nettoyage de tuyaux
- Traitement des surfaces
- Et autres – n'hésitez pas à nous consulter



— Outils

URACA fabrique une gamme d'outils de nettoyage pour toute application possible.

- Pistolets et lances haute pression
- Têtes de nettoyage
- Buses de nettoyage pour canalisations
- Buses rotatives
- Nettoyeurs de surface



— Accessoires et composants

Les groupes de pompes URACA sont complétées d'une large gamme d'accessoires à haute pression, comme p. ex.

- Buses
- Télécommandes
- Flexibles, tuyaux
- **Soupapes à haute pression**
- Joint rotative
- Systèmes à plusieurs consommateurs
- **Résonateurs et amortisseurs de pulsations**



— Service

Le service après-vente a une priorité absolue pour URACA. Notre personnel qualifié possédant la formation et l'expérience nécessaires est à votre disposition, soit

- Pièces de rechanges
 - Modernisations
 - Modifications en cas de paramètres changés
 - Formation
 - Supervision
 - Ou réponses à toutes les questions que vous poserez en termes d'équipement URACA
- N'hésitez pas à nous contacter