

# FL 260

## Flächenreiniger

### Einsatzbereich

- Entlacken von Gitterrosten in Lackierstraßen und dergleichen
- Reinigung und Aufrauen von sanierungsbedürftigen Straßen, Brücken, Pisten, Fußgängerüberwegen, Fabrikhallen usw.
- Entfernen von schadhafte Belägen, Fugenmaterial, Fahrbahnmarkierungen, Zementschlempen, Harzen usw.
- Oberflächenabtrag

### Besonderheiten

- Minimale Störkanten
- Stufenlos einstellbarer Reinigungsabstand
- Guter Geradeauslauf
- Ergonomische Bedienung
- Ansprechendes Design
- Nicht rostend

## Floor cleaner

### Fields of application

- Removal of varnish from steel grate in varnishing lines etc.
- Cleaning and roughening of damaged roads, bridges, highways, pedestrian crossings, factory buildings etc.
- Removal of damaged surfaces, joint material road markings, concrete finish, resins etc.
- Hydrodynamic demolition of surfaces

### Special features

- Minimal interfering edges
- Infinitely variable cleaning distances
- Directional stability
- Ergonomic use
- Attractive design
- Rust-resistant



Typ / Type	FL 260
Betriebsdruck max. / Operating pressure max.	3000 bar
Durchsatz max. / Flow rate max.	64 l/min
Drehzahl Rotor max. / Rotor speed max.	2000 min <sup>-1</sup>
Arbeitsbreite ca. / Working width approx.	260 mm
Anschluss für Schlauchleitungen / Connections for hose line bis / up to 1600 bar ab / from 1600 bar	M24 x 1,5 DKO-S M36 x 2 DKO-S UNF 9/16 - 18 LH
Gewicht ca. / Weight approx.	59 kg
URACA Pumpenaggregate / URACA pump units	JetPower125 - JetPower 480
1 bar = 14,5038 psi, 1l = 0,26417 Gal., 1 kW = 1,3410 HP, 1mm = 0,03937 inch, 1 kg = 2,205 lbs	

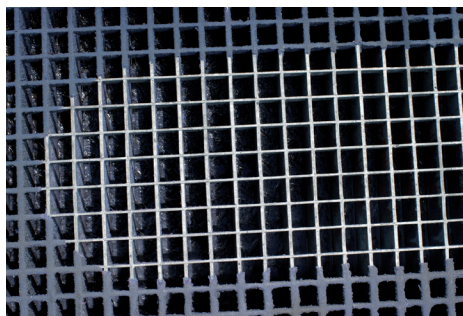
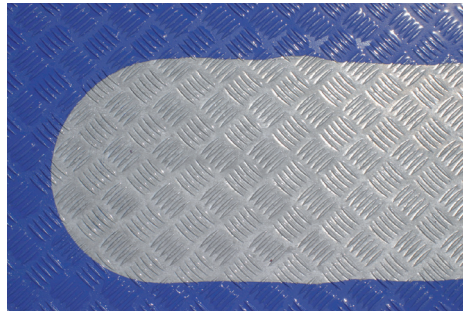
### Ausstattung

- Bestückung mit Rotorarm oder Düsenbalken
- Tragegriff für Transport
- Absaugsystem (optional)
- Zusatzgewichte (optional)
- Lenkrollen (optional)



### Equipment

- Equipped with rotor arm or nozzle beam
- Carrying handle
- Exhaust system (optional)
- Additional weights (optional)
- Swivel castors (optional)



Konstruktionsänderungen vorbehalten. Maße, Gewichte, Abbildungen und Daten unverbindlich.

Design may be subject to modification. Dimensions, weights, illustrations and technical data are without engagement.